

# Entryware Pro 4

## Designer

### La potencia que reduce esfuerzo...

Cree y distribuya encuestas u otros medios de recolección de datos con menos esfuerzo y mejores resultados.

Cuando uno sabe que el esfuerzo que dedica al diseño de un cuestionario tendrá un impacto positivo en las restantes etapas de un proyecto, es bueno saber que la herramienta que se está utilizando no va a entorpecerle. El Entryware Designer es tan sencillo de utilizar que los novatos pueden comenzar a utilizarlo sin ayuda, pero además sirve para crear sofisticados cuestionarios que incluyan saltos complejos, filtrado de preguntas, y más. La versión 4 del Designer ofrece aún más potencia con menos esfuerzo, debido a su compatibilidad con el SPSS MR Data Model.

Termine con el diseño, y comience a recoger datos en cuestión de minutos. El programa Entryware Designer envía los cuestionarios de forma electrónica a los dispositivos móviles por diferentes medios, incluyendo los inalámbricos. Se puede también enviar el archivo que contiene el cuestionario a diferentes PC en los lugares de recolección, y utilizar el Entryware Dataport para cargarlos en los ordenadores de mano.

Para proyectos en los que se requiera un mayor grado de control, publique sus cuestionarios a través del Technos Enterprise Server para que el conjunto de dispositivos que usted desee puedan descargarlos a través de Internet desde cualquier parte del mundo.



**Diseño**  
Fácil

**Distribución**  
Rápida

*El software Designer es parte del sistema de recogida móvil de datos Entryware™ Professional de Technos*

**Captura**  
Precisa

**Resultado**  
Inmediato



Los datos llegan rápidamente, utilizando los mismos medios que se usaron para la distribución de los cuestionarios. Cree perfiles de exportación a medida, y cree conjuntos de datos en su formato preferido: SPSS MR Data Model, SPSS ".sav", o texto ASCII delimitado o de ancho fijo.

Compruebe los datos cuanto antes tras el inicio del trabajo de campo, y rediseñe el cuestionario si fuera necesario: las revisiones se distribuirán rápidamente, y el sistema registrará automáticamente las modificaciones introducidas.



El tiempo dedicado al diseño del cuestionario comienza a dar dividendos en esta etapa.

Fije propiedades de las preguntas como la aleatorización en el Designer para asegurarse de que la recogida de datos es metodológicamente correcta.

Utilice otras características del programa para hacer que la entrevista sea más sencilla de rellenar. Introduzca comprobaciones para detectar los errores justo en el momento en que se introducen.

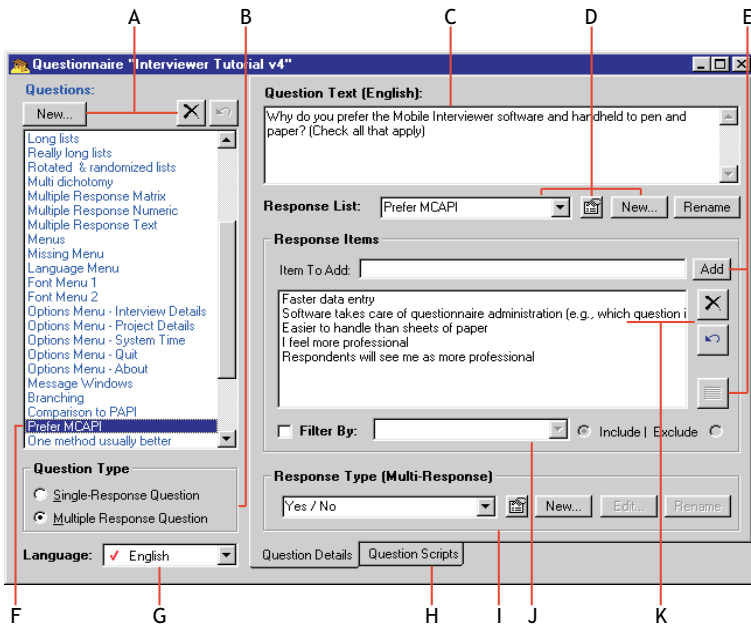
El resultado está claro: un mejor diseño implica mejores datos.

# Entryware™ Professional Designer 4.0

## Diseño de Cuestionarios Sencillo y Flexible

### Añadir preguntas y posibles respuestas es sencillo

- A Cree una nueva pregunta, o copie una preexistente. Renombre, borre y restaure preguntas a su voluntad. El programa registra todos los cambios.
- B Elija el tipo de pregunta: respuesta simple o múltiple. Cambiolo en cualquier momento con un click - el programa renombra las variables y actualiza la estructura de datos.
- C Añada el texto de una pregunta tecleándolo aquí, o copiándolo desde otro programa.
- D Escoja un tipo de respuesta estándar, o cree y reutilice sus propias listas de respuestas. Compruebe fácilmente las propiedades de la lista de respuestas seleccionada.
- E Añada elementos de respuesta a una lista. Copie listas completas de respuestas entre cuestionarios, o importe listas multi-idioma con valores código desde un archivo de texto.



### A continuación, cree el flujo del cuestionario, añada cálculos y mensajes, y refine la apariencia.

- F Las preguntas aparecen en el dispositivo de mano en el orden en que se muestran, a no ser que los script digan otra cosa. Arrastre y suelte una pregunta o grupo de ellas para cambiar el orden. Haga clic con el botón derecho para ver y utilizar sus variables asociadas.
- G Cree el cuestionario en un idioma, y añada posteriormente el texto para otros idiomas sin que se modifique la estructura de la encuesta.
- H Añada, edite y verifique la lógica de los script utilizando un interfaz gráfico u otro basado en texto. Cree fácilmente acciones basadas en el valor de variables numéricas de usuario o de sistema.
- I Defina aquí las diferentes respuestas posibles para una pregunta de tipo **Respuesta Múltiple**.
- J Personalice las listas de respuestas filtrándolas según el resultado de preguntas previas.
- K Utilice arrastrar y soltar para cambiar el orden de los elementos de una lista de respuestas sin afectar a los valores almacenados. Ordene, rote, o presente de forma aleatoria las listas de respuestas. Borre y restaure respuestas posibles simplemente haciendo clic.

### ¡Pruébalo!

Obtenga una versión de evaluación, totalmente funcional, y válida para 30 días, directamente desde Techneos o un distribuidor autorizado.

## Especificaciones

- Miles de variables definidas por el usuario por cuestionario, además de las variables de respuesta.
- Texto de preguntas y respuestas en hasta 15 idiomas (necesario software de terceros para conjuntos de caracteres no-occidentales)
- Scripts pre- y post- pregunta, cada uno de los cuales puede manejar miles de condiciones y acciones.
- Importación y exportación de metadatos de cuestionarios, y exportación de registros de respuesta, utilizando el SPSS MR Data Model (no incluido).
- Exportación de registros en conjuntos SPSS etiquetados y formateados (archivos .sav), ASCII delimitado, o ASCII de tamaño fijo, según perfiles de exportación definidos por el usuario.

## Requerimientos del Sistema

- Microsoft Windows 95/98/ME/NT/2000 ó XP
- Procesador mínimo: compatible Pentium, 32MB de RAM, 20MB de espacio libre en disco duro, CD-ROM 2x
- Necesario el programa Entryware Pro Interviewer de Techneos y dispositivos Palm OS para la recolección de datos.

## Qué incluye

- Software Entryware Designer Pro de Techneos
- Documentación electrónica y archivos de ejemplo
- Soporte técnico completo (necesario Mantenimiento Anual)
- Todas las actualizaciones (necesario Mantenimiento Anual)
- **Garantía de devolución en 30 días si la satisfacción no es completa.**



soluciones avanzadas en información y comunicaciones

## Trevenque Sistemas de Información, S.L.

Camino Bajo de Huétor, 150

Granada 18008, España

Teléf.: +34 958 18 32 98 soporte.entryware@trevenque.es

Fax: +34 958 13 44 02 http://entryware.trevenque.es/

